

SPECIAL VALUE SALES

ZUR DIREKTEN VERFÜGBARKEIT



HTS
TENTIQ

VOLLSTÄNDIGE ZELTKONSTRUKTIONEN

CPL-010	CARBONZELT 4x5,5 m SH 2,80 m.....	2
CPL-012	6-ECK PARTYZELT mit Walmdach.....	3
CPL-013	LEICHTBAUHALLE SMART PLUS 15x10 m SH 5,20 m.....	5

FASSADE UND DACHVERKLEIDUNG

FAS-002	ISO - WANDELEMENT 60 mm / 5500 x 1000 mm.....	7
FAS-003	ISO – WANDELEMENT 60 mm / 5000 x 1000 mm.....	8
FAS-004	ISO - WANDELEMENT 60 mm / 4120 x 1000 mm.....	9
FAS-019	ALU - FENSTER 1185x3770 mm, silber	10
FAS-020	ALU - FENSTER 1172x2370 mm, weiß	11
FAS-021	ALU - FENSTER 2400x1010 mm, silber	12
FAS-022	LICHTBAND-ELEMENT 4x1 m + Fensterbank.....	13
FAS-023	LICHTBAND-ELEMENT 4x1 m + Fensterbank.....	14
FAS-024	PVC-FENSTER 2000x1000 mm Dreh/Kipp	15
FAS-025	ISO-DACHELEMENT 120 mm	16
FAS-026	ISO-WANDELEMENT 40 mm.....	17
FAS-027	ISO-WANDELEMENT 60 mm.....	18
FAS-028	ISO-WANDELEMENT 60 mm.....	19
FAS-029	ISO-WANDELEMENT 60 mm.....	20
FAS-030	KUNSTSTOFF-OBERLICHT 1185 x 590 mm.....	21
FAS-031	ALUMINIUM - OBERLICHT 1185 x 590 mm	22
FAS-032	PVC-TÜR 970x224 cm, weiß	23
FAS-034	STAHLTÜR 1000x2125 mm, DIN R	24
FAS-035	OBERLICHT PVC 2410x730 mm	25

ZUBEHÖR

ACC-006	PFOSTEN KOMPLETT für GZ 30 m, SH 3 m	27
ACC-009	OBERTÜRSCHLIEßER für PVC-Tür.....	28
ACC-010	BALLASTGESTELL LX 20 m.....	29
ACC-014	RAMPE – GIEBEL komplett	30
ACC-015	ROLLTOR 2000x2500 mm isoliert, links	31
ACC-016	ROLLTOR 3000x3500 mm isoliert, rechts	32
ACC-017	ROLLTOR 3500x3500 mm isoliert, rechts	33
ACC-018	ROLLTOR 4878x4600 mm isoliert, links	34
ACC-022	TRANSPORTGESTELL f. 2x Tür 2410x2330 mm	35
ACC-024	ALUMINIUM VORDACH 2400x1070 mm	36
ACC-029	HOLZVERLEGEPLATTE STAU mit Fräsung.....	37

ACC-033	IPC-Tank.....	38
ACC-034	Aluminium Trussystem silber	39
ACC-035	Layer Stahlgerüst, verzinkt (Typ: allround-Gerüst).....	40
ACC-036	Notlichtstrahler, Fluxsecure light V2.....	41
ACC-037	Container Set (2x20 Fuß) High-Cube Fanshop.....	42
ACC-038	10 Fuß Container High Cube.....	43

VOLLSTÄNDIGE ZELTKONSTRUKTIONEN



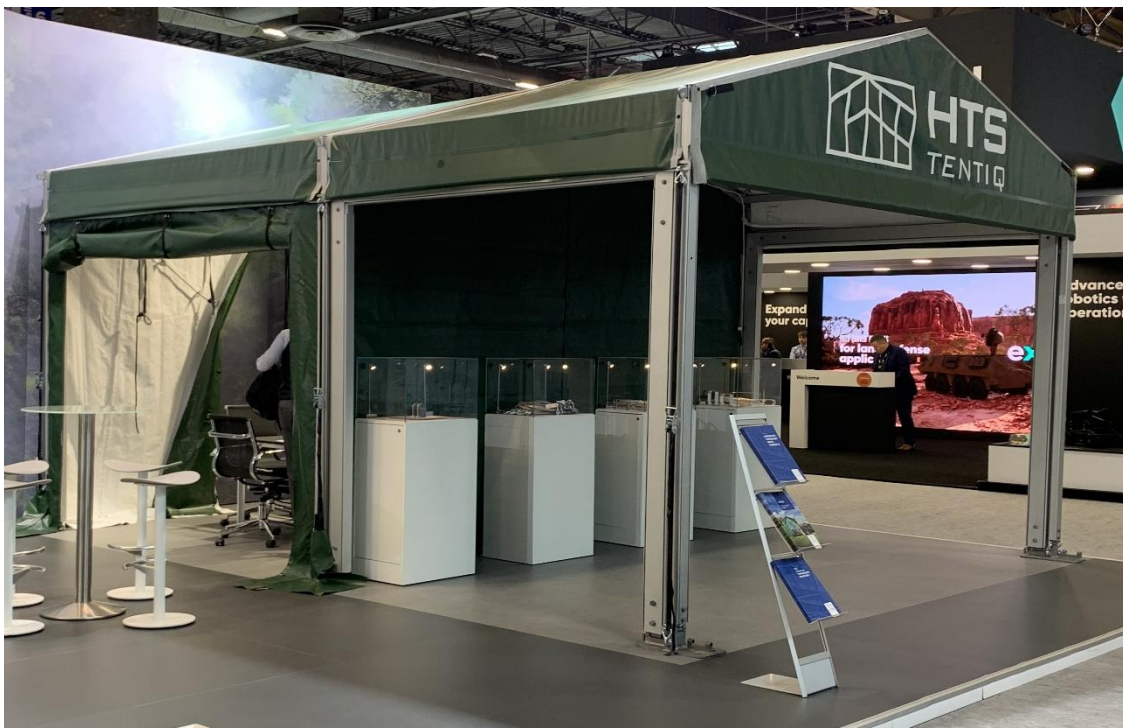
HTS
TENTI^Q

VOLLSTÄNDIGE ZELTKONSTRUKTIONEN

Art. Nr.	Modell/Bezeichnung	Anzahl	Preis pro Stück €
CPL-010	CARBONZELT 4x5,5 m SH 2,80 m	1 Stk.	5.400,00 €

- Zeltmodell: Carbonzelt
- Dachform: Satteldach
- Lagerort: 63699 Kefenrod
- Profil: 81x50x3 mm
- Breite: 4,00 m
- Länge: 5,50 m
- Dachneigung: 18°
- Firsthöhe: 4,00 m
- Seitenhöhe: 2,80 m
- Wandverband-Typ: Drahtseile
- Pfostenverbindung: Stielriegel
- Verankerung: Erdnägel
- Fußrohre: Nein
- Sonderausführung: Außenabspannung

Ohne Beplanung



[Kontaktieren Sie uns](#)

Art. Nr.	Modell/Bezeichnung	Anzahl	Preis pro Stück €
CPL-012	6-ECK PARTYZELT mit Walmdach	1 Stk.	3.350,00 €

- Zeltmodell: Partyzelt 6-Eck
- Dachform: Walmdach
- Lagerort: 63699 Kefenrod
- Profil: 93,5x48x3 mm
- Breite: 6,00 m
- Länge: 6,00 m
- Binderabstand: 3,00 m
- Seitenhöhe: 2,30 m
- Dachplanen-Abspannung: Gurt-Abspannung
- Wandverband-Typ: Drahtseile
- Pfostenverbindung: Stielriegel
- Verankerung: Erdnägel
- Fußrohre: Ja
- Art.-Nr. PZR.0600.230.HM23

Ohne Beplanung



[Kontaktieren Sie uns](#)

Art. Nr.	Modell/Bezeichnung	Anzahl	Preis pro Stück €
CPL-013	LEICHTBAUHALLE SMART PLUS 15x10 m SH 5,20 m	1 Stk.	30.437,00 €

- Zeltmodell: Lagerhalle Smart
- Dachform: Satteldach
- Lagerort: 63699 Kefenrod
- Profil: 252x122x4 mm
- Breite: 15,00 m
- Länge: 10,00 m
- Binderabstand: 5,00 m
- Seitenhöhe: 5,20 m
- Dachplanen-Abspannung: Druck-Abspannung
- Wandverband-Typ: Diagonalstange
- Pfostenverbindung: Stielriegel
- Verankerung: Erdnägel
- Fußrohre: Nein

Verkleidung – CPL 013

- 2x Dachplane Thermo inkl. Aggregat
- 2x Giebdreieck Thermo-Plane
- Wandverkleidung Trapezblech

Zubehör – CPL 013

- 1x Rolltor
- 1x Stahltür



[Kontaktieren Sie uns](#)

FASSADE UND DACHVERKLEIDUNG



HTS
TENTI**Q**

FASSADE UND DACHVERKLEIDUNG

Art. Nr.	Modell/Bezeichnung	Anzahl	Preis pro Stück €
FAS-002	ISO - WANDELEMENT 60 mm / 5500 x 1000 mm	8 Stk.	25,00 €

- Bauteil: Iso-Wandelement
- Artikelnummer: IW060.05500.100.07 - 60004092
- Lagerort: 63699 Kefenrod
- Stärke: 60 mm
- Länge: 5.500 mm
- Breite: 1.000 mm
- Farbe (innen): RAL 9002 (15µ)
- Farbe (außen): RAL 9007 (25µ)
- Sandwich-Form (innen): Liniert
- Sandwich-Form (außen): Liniert
- Füllung: PUR-Schaum
- Verschraubung: Sichtbar



[Kontaktieren Sie uns](#)

Art. Nr.	Modell/Bezeichnung	Anzahl	Preis pro Stück €
FAS-003	ISO – WANDELEMENT 60 mm / 5000 x 1000 mm	8 Stk.	22,00 €

- Bauteil: Iso-Wandelement
- Artikelnummer: IW060.05000.100.07 - 60004092
- Lagerort: 63699 Kefenrod
- Stärke: 60 mm
- Länge: 5.000 mm
- Breite: 1.000 mm
- Farbe (innen): RAL 9002 (15µ)
- Farbe (außen): RAL 9007 (25µ)
- Sandwich-Form (innen): Liniert
- Sandwich-Form (außen): Liniert
- Füllung: PUR-Schaum
- Verschraubung: Sichtbar



[Kontaktieren Sie uns](#)

Art. Nr.	Modell/Bezeichnung	Anzahl	Preis pro Stück €
FAS-004	ISO - WANDELEMENT 60 mm / 4120 x 1000 mm	34 Stk.	20,00 €

- Bauteil: Iso-Wandelement
- Artikelnummer: IW060.04120.100.07 - 60004092
- Lagerort: 63699 Kefenrod
- Stärke: 60 mm
- Länge: 4.120 mm
- Breite: 1.000 mm
- Farbe (innen): RAL 9002 (15µ)
- Farbe (außen): RAL 9007 (25µ)
- Sandwich-Form (innen): Liniert
- Sandwich-Form (außen): Liniert
- Füllung: PUR-Schaum
- Verschraubung: Sichtbar



[Kontaktieren Sie uns](#)

Art. Nr.	Modell/Bezeichnung	Anzahl	Preis pro Stück €
FAS-019	ALU - FENSTER 1185x3770 mm, silber	8 Stk.	595,00 €

- Bauteil: Fenster-Element
- Artikelnummer: 1000005251
- Breite: 1.185 mm
- Höhe: 3.770 mm
- Rahmen Material: Aluminium
- Rahmen Farbe: Silber (eloxiert)
- Füllung: VSG 8 mm
- Profil: 45 mm
- Variante: Unten/Links/Rechts Rohr 50x30

[Kontaktieren Sie uns](#)

Art. Nr.	Modell/Bezeichnung	Anzahl	Preis pro Stück €
FAS-020	ALU - FENSTER 1172x2370 mm, weiß	2 Stk.	30,00 €

- Bauteil: Fenster-Element
- Artikelnummer: FA.118.237.0100.96
- Breite: 1.172 mm
- Höhe: 2.370 mm
- Rahmen Material: Aluminium
- Rahmen Farbe: RAL 9016 – Verkehrsweiß (P)
- Füllung: VSG 6 mm
- Profil: 30 mm
- Variante: Ohne Alu-Rohr
- Inkl. Blende unten 34 cm, PVC 6 mm, weiß

[Kontaktieren Sie uns](#)

Art. Nr.	Modell/Bezeichnung	Anzahl	Preis pro Stück €
FAS-021	ALU - FENSTER 2400x1010 mm, silber	4 Stk.	332,00 €

- Bauteil: Avantgarde-Element
- Artikelnummer: FA.240.101.1000.70
- Breite: 2.400 mm
- Höhe: 1.010 mm
- Rahmen Material: Aluminium
- Rahmen Farbe: Silber (eloxiert)
- Füllung: VSG 6 mm
- Profil: H121 / H122 / H123
- Variante: Ohne Alu-Rohr



[Kontaktieren Sie uns](#)

Art. Nr.	Modell/Bezeichnung	Anzahl	Preis pro Stück €
FAS-022	LICHTBAND-ELEMENT 4x1 m + Fensterbank	4 Stk.	475,00 €

- Bauteil: Lichtband
- Artikelnummer: FA.400.100.003
- Breite: 4.000 mm
- Höhe: 1.000 mm
- Rahmen Material: Aluminium
- Rahmen: Keine Oberflächenbehandlung
- Füllung: Polycarbonat EV40-10
- Profil: 55x60/64 mm
- Inkl. Fensterbank: Fassade 40 mm/Ausladung 110 mm



[Kontaktieren Sie uns](#)

Art. Nr.	Modell/Bezeichnung	Anzahl	Preis pro Stück €
FAS-023	LICHTBAND-ELEMENT 4x1 m + Fensterbank	4 Stk.	1.192,00 €

- Bauteil: Lichtband
- Artikelnummer: FA.400.100.007
- Breite: 4.000 mm
- Höhe: 1.000 mm
- Rahmen Material: Aluminium
- Rahmen: Keine Oberflächenbehandlung
- Füllung: Polycarbonat EV40-10
- Profil: 55x60/64 mm
- Inkl. Fensterbank: Fassade 40 mm/Ausladung 110 mm (blau)



[Kontaktieren Sie uns](#)

Art. Nr.	Modell/Bezeichnung	Anzahl	Preis pro Stück €
FAS-024	PVC-FENSTER 2000x1000 mm Dreh/Kipp	2 Stk.	65,00 €

- Bauteil: Fenster-Element
- Artikelnummer: FK.200.100.0010.01
- Breite: 2.000 mm
- Höhe: 1.000 mm
- Rahmen Material: Kunststoff
- Rahmen Farbe: ähnlich RAL 9016 (weiß)
- Füllung: Iso-Glas VSG6 / LZR12 / VSG6
- Profil: 70 mm
- Variante: Unten 60x30 Dreh/Kipp, DIN L/R



[Kontaktieren Sie uns](#)

Art. Nr.	Modell/Bezeichnung	Anzahl	Preis pro Stück €
FAS-025	ISO-DACHELEMENT 120 mm	32 Stk.	140,00 €

- Bauteil: Iso-Dachelement
- Artikelnummer: ID120.05610.100.02
- Stärke (Gesamt/Kern): 120 mm/80 mm
- Länge: 5.610 mm
- Breite: 1.000 mm
- Farbe (innen): RAL 9002 (15µ)
- Farbe (außen): RAL 9002 (25µ)
- Sandwich-Form innen: Liniert
- Sandwich-Form außen: Trapez
- Füllung: PUR-Schaum
- Verschraubung: Sichtbar
- Schaumfreier Bereich: Nein

[Kontaktieren Sie uns](#)

Art. Nr.	Modell/Bezeichnung	Anzahl	Preis pro Stück €
FAS-026	ISO-WANDELEMENT 40 mm	28 Stk.	79,00 €

- Bauteil: Iso-Wandelement
- Artikelnummer: IW040.02944.110.20
- Stärke (Gesamt/Kern): 40 mm/40 mm
- Länge: 2.944 mm
- Breite: 1.100 mm
- Farbe (innen): RAL 9002 (15µ)
- Farbe (außen): RAL 6020 (25µ)
- Sandwich-Form innen: Liniert
- Sandwich-Form außen: Liniert
- Füllung: PUR-Schaum
- Verschraubung: Sichtbar
- Schaumfreier Bereich: Nein

[Kontaktieren Sie uns](#)

Art. Nr.	Modell/Bezeichnung	Anzahl	Preis pro Stück €
FAS-027	ISO-WANDELEMENT 60 mm	10 Stk.	85,00 €

- Bauteil: Iso-Wandelement
- Artikelnummer: IW060.04100.100.06
- Stärke (Gesamt/Kern): 60 mm/60 mm
- Länge: 4.100 mm
- Breite: 1.000 mm
- Farbe (innen): RAL 9002 (15µ)
- Farbe (außen): RAL 9007 (25µ)
- Sandwich-Form innen: Liniert
- Sandwich-Form außen: Liniert
- Füllung: PUR-Schaum
- Verschraubung: Sichtbar
- Schaumfreier Bereich: Nein

[Kontaktieren Sie uns](#)

Art. Nr.	Modell/Bezeichnung	Anzahl	Preis pro Stück €
FAS-028	ISO-WANDELEMENT 60 mm	5 Stk.	118,00 €

- Bauteil: Iso-Wandelement
- Artikelnummer: IW060.05090.100.06
- Stärke (Gesamt/Kern): 60 mm/60 mm
- Länge: 5.090 mm
- Breite: 1.000 mm
- Farbe (innen): RAL 9002 (15µ)
- Farbe (außen): RAL 9006 (25µ)
- Sandwich-Form innen: Liniert
- Sandwich-Form außen: Liniert
- Füllung: PUR-Schaum
- Verschraubung: Sichtbar
- Schaumfreier Bereich: Nein

[**Kontaktieren Sie uns**](#)

Art. Nr.	Modell/Bezeichnung	Anzahl	Preis pro Stück €
FAS-029	ISO-WANDELEMENT 60 mm	6 Stk.	151,00 €

- Bauteil: Iso-Wandelement
- Artikelnummer: IW060.06550.100.06
- Stärke (Gesamt/Kern): 60 mm/60 mm
- Länge: 5.500 mm
- Breite: 1.000 mm
- Farbe (innen): RAL 9002 (15µ)
- Farbe (außen): RAL 9007 (25µ)
- Sandwich-Form innen: Liniert
- Sandwich-Form außen: Liniert
- Füllung: PUR-Schaum
- Verschraubung: Sichtbar
- Schaumfreier Bereich: Nein

[Kontaktieren Sie uns](#)

Art. Nr.	Modell/Bezeichnung	Anzahl	Preis pro Stück €
FAS-030	KUNSTSTOFF-OBERLICHT 1185 x 590 mm	1 Stk.	75,00 €

- Bauteil: Kunststoff-Oberlicht
- Artikelnummer: OK.118.059.0000.00
- Lagerort: 63699 Kefenrod
- Farbe: Weiß – ähnlich RAL 9010
- Maße: 1.185 x 590 mm
- Füllung: VSG 6 mm klar
- Profil: 70 mm



[Kontaktieren Sie uns](#)

Art. Nr.	Modell/Bezeichnung	Anzahl	Preis pro Stück €
FAS-031	ALUMINIUM - OBERLICHT 1185 x 590 mm	3 Stk.	116,00 €

- Bauteil: Aluminium-Oberlicht
- Artikelnummer: OA.118.059.0000.00
- Lagerort: 63699 Kefenrod
- Farbe: Verkehrsweiß RAL 9016
- Maße: 1.185 x 590 mm
- Füllung: VSG 6 mm klar
- Profil: 45 mm



[Kontaktieren Sie uns](#)

Art. Nr.	Modell/Bezeichnung	Anzahl	Preis pro Stück €
FAS-032	PVC-TÜR 970x224 cm, weiß	1 Stk.	85,00 €

- Bauteil: Einflügelige Tür
- Artikelnummer: 1000003143
- Anschlagrichtung: DIN Rechts
- Zerlegbar: Nein
- Material: Kunststoff
- Breite: 970 mm
- Höhe: 2.240 mm
- Blende unten: ohne Blende
- Flügel-/Rahmenfarbe: Weiß
- Füllung: PVC 6mm Weiß
- Beschläge: innen Drücker / außen Drücker
- Türschließer: ohne Türschließer
- Variante: Li/Re Alu L-Profil 50x40x3mm



[Kontaktieren Sie uns](#)

Art. Nr.	Modell/Bezeichnung	Anzahl	Preis pro Stück €
FAS-034	STAHLTÜR 1000x2125 mm, DIN R	1 Stk.	835,00 €

- Bauteil: Stahltür
- Artikelnummer: TSB.1000.2125.021
- Türart: Einflügeltür
- Breite (Baurichtmaß): 1.000 mm
- Höhe (Baurichtmaß): 2.125 mm
- Stärke (Türblatt): 62 mm
- Rahmen/Flügel Mat.: Stahl
- Rahmen/Flügel Farbe: RAL9002 (25µ) - Grauweiß
- Füllung: Mineralwolle
- Verglasung: Ohne Verglasung
- Anschlagrichtung: DIN Rechts (von außen)
- Tür-Garnitur: Drücker-Drücker Panik (Außen/Innen)
- Türschloss: Einsteckschloss Panikfunktion D
- Bodenanschluss: Bodendichtung absenkbar
- Türzarge: Blockzarge 4.1 (Mineralwolle)
- Variante: Keine Brüstungshalter



[Kontaktieren Sie uns](#)

Art. Nr.	Modell/Bezeichnung	Anzahl	Preis pro Stück €
FAS-035	OBERLICHT PVC 2410x730 mm	1 Stk.	265,00 €

- Bauteil: Kunststoff-Oberlicht
- Artikelnummer: OK.241.073.0040.00
- Lagerort: 63699 Kefenrod
- Farbe: Weiß – ähnlich RAL 9016
- Maße: 2410x730 mm
- Füllung: PVC 6 mm, weiß
- Profil: 70 mm



[Kontaktieren Sie uns](#)

ZUBEHÖR

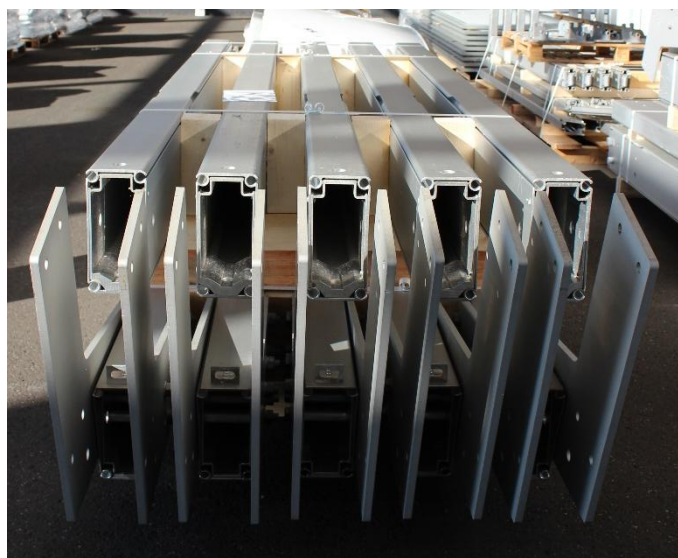


HTS
TENTIQ

ZUBEHÖR

Art. Nr.	Modell/Bezeichnung	Anzahl	Preis pro Stück €
ACC-006	PFOSTEN KOMPLETT für GZ 30 m, SH 3 m	28 Stk.	355,00 €

- Bauteil: Pfoften
- Artikelnummer: 003.02940.114
- Zeltmodell: Großzelt Röder HTS
- Material: Aluminium (EN AW-6005A T6) eloxiert
- Farbe: Nicht lackiert / gepulvert
- Abmaße: 252x120x6/4mm
- Seitenhöhe: 3,00 m
- Länge (Aluminium): 2.940 mm
- Abspannung: Gurtabspannung
- Traufverbinder: Knotenblech
- Inkl. Anschluss f. Eckstrebe (ST.3005.070.001)
- Inkl. Anschluss f. Quertraverse



[Kontaktieren Sie uns](#)

Art. Nr.	Modell/Bezeichnung	Anzahl	Preis pro Stück €
ACC-009	OBERTÜRSCHLIEßER für PVC-Tür	23 Stk.	51,00 €

- Bauteil: Zubehörteile für PVC-Türen
- Artikelnummer: 1000005850
Inkl. Schraube für Türschließer
Inkl. Endkappe für Türschließer



[Kontaktieren Sie uns](#)

Art. Nr.	Modell/Bezeichnung	Anzahl	Preis pro Stück €
ACC-010	BALLASTGESTELL LX 20 m	14 Stk.	364,00 €

- Bauteil: Ballastgestell
- Artikelnummer: BA.1080.1080.004
- Material: Stahl (S355JR / St52)
- Oberfläche: Feuerverzinkt (DAST 022)
- Länge: 1.080 mm
- Breite: 1.080 mm
- Zeltmodell: Lagerhalle Xanten



[Kontaktieren Sie uns](#)

Art. Nr.	Modell/Bezeichnung	Anzahl	Preis pro Stück €
ACC-014	RAMPE – GIEBEL komplett	1 Stk.	125,00 €

- Bauteil: Rampe
- Artikelnummer: RA.01000.045.001
- Material: Aluminium (EN AW-5754 H114)
- Oberfläche: Blank
- Belag: Warzenblech, Duett (Alu)
- Verwendung für: Außen
- Länge: 1.825 mm
- Breite: 1.000 mm



[Kontaktieren Sie uns](#)

Art. Nr.	Modell/Bezeichnung	Anzahl	Preis pro Stück €
ACC-015	ROLLTOR 2000x2500 mm isoliert, links	1 Stk.	290,00 €

- Bauteil: Rolltor
- Artikelnummer: ROTO.200.250.002.L
- Material: Stahl
- Breite: 2.000 mm
- Höhe: 2.500 mm
- Isolierung: Ja
- Farbe: Panzer innen/außen
- Schutzlack: transparent
- Motor: 400 Volt
- Motor-Position: Links (von innen)
- Bodendichtung: Ja



[Kontaktieren Sie uns](#)

Art. Nr.	Modell/Bezeichnung	Anzahl	Preis pro Stück €
ACC-016	ROLLTOR 3000x3500 mm isoliert, rechts	1 Stk.	855,00 €

- Bauteil: Rolltor
- Artikelnummer: ROTO.300.350.002.R
- Material: Stahl
- Breite: 3.000 mm
- Höhe: 3.500 mm
- Isolierung: Ja
- Farbe: Panzer innen/außen
- Schutzlack: transparent
- Motor: 400 Volt
- Motor-Position: Rechts (von innen)
- Bodendichtung: Ja



Art. Nr.	Modell/Bezeichnung	Anzahl	Preis pro Stück €
ACC-017	ROLLTOR 3500x3500 mm isoliert, rechts	2 Stk.	425,00 €

- Bauteil: Rolltor
- Artikelnummer: ROTO.350.350.002.R
- Material: Stahl
- Breite: 3.500 mm
- Höhe: 3.500 mm
- Isolierung: Ja
- Farbe: Panzer innen/außen
- Schutzlack: transparent
- Motor: 400 Volt
- Motor-Position: Rechts (von innen)
- Bodendichtung: Ja



[Kontaktieren Sie uns](#)

Art. Nr.	Modell/Bezeichnung	Anzahl	Preis pro Stück €
ACC-018	ROLLTOR 4878x4600 mm isoliert, links	1 Stk.	3.006,00 €

- Bauteil: Rolltor
- Artikelnummer: ROTO.488.460.002.L
- Material: Stahl
- Breite: 4.878 mm
- Höhe: 4.600 mm
- Isolierung: Ja
- Farbe: Panzer innen/außen
- Schutzlack: transparent
- Motor: 400 Volt
- Motor-Position: Links (von innen)
- Bodendichtung: Ja



[Kontaktieren Sie uns](#)

Art. Nr.	Modell/Bezeichnung	Anzahl	Preis pro Stück €
ACC-022	TRANSPORTGESTELL f. 2x Tür 2410x2330 mm	2 Stk.	514,00 €

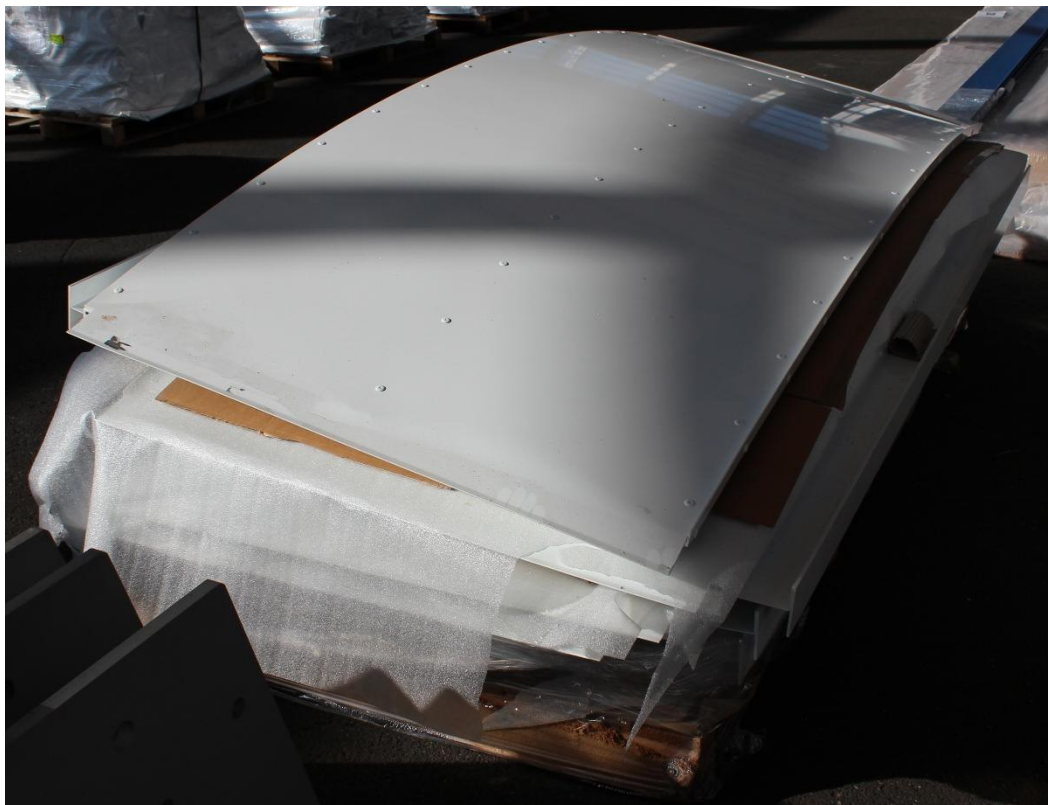
- Bauteil: Transportgestell
- Artikel: TG.2510.0675.002
- Material: Stahl (S235JR / St37)
- Oberfläche: Feuerverzinkt (DAST 022)
- Abmaße (LxB): 2510x675 mm
- Verwendung für: 2x Tür 2-Flügel 2410x2330 mm
- Staplertasche: Ja



[Kontaktieren Sie uns](#)

Art. Nr.	Modell/Bezeichnung	Anzahl	Preis pro Stück €
ACC-024	ALUMINIUM VORDACH 2400x1070 mm	6 Stk.	856,00 €

- Bauteil: Vordach
- Artikelnummer: VO.240.100.02-9016
- Dachfläche Material: Aluminium (EN AW-5005 H24/34)
- Oberfläche: Pulverbeschichtet
- Farbe: RAL 9016 - Verkehrsweiß
- Breite: 2.400 mm
- Tiefe: 1.070 mm
- Höhe: 200 mm



[Kontaktieren Sie uns](#)

Art. Nr.	Modell/Bezeichnung	Anzahl	Preis pro Stück €
ACC-029	HOLZVERLEGEPLATTE STAU mit Fräsung	962 Stk.	20,00 €

- Bauteil: Verlegeplatte
- Artikelnummer: SUB.4950.0500.003P
- Material: Holz (3-Schicht)
- Breite: 500 mm
- Länge: 4.950 mm
- Materialstärke: 21 mm
- Toleranz: +1/-1mm
- Stirnfräsung: Ja
- Güteklasse: Melaminharz /Schweizer Farbton
- Oberflächengüte: Ungeschliffen
- Anzahl Schrägleisten: 6 ST
- Anzahl Kopfleisten: 0 ST



[Kontaktieren Sie uns](#)

Art. Nr.	Modell/Bezeichnung	Anzahl	Preis pro Stück €
ACC-033	IPC-Tank	2 Stk.	150,00 €

- IPC-Tank
- 1.000 Liter Fassungsvermögen
- Gekauft wie gesehen



[Kontaktieren Sie uns](#)

Art. Nr.	Modell/Bezeichnung	Anzahl	Preis pro Stück €
ACC-034	Aluminium Trussystem silber	1 Stk.	1.800,00 €

- Aluminium Trussystem silber
- gekauft wie gesehen



[Kontaktieren Sie uns](#)

Art. Nr.	Modell/Bezeichnung	Anzahl	Preis pro Stück €
ACC-035	Layer Stahlgerüst, verzinkt (Typ: allround-Gerüst)	1 Stk.	14.000,00 €

- Layer Stahlgerüst, verzinkt (Typ allround-Gerüst)
- gekauft wie gesehen



[Kontaktieren Sie uns](#)

Art. Nr.	Modell/Bezeichnung	Anzahl	Preis pro Stück €
ACC-036	Notlichtstrahler, Fluxsecure light V2	4 Stk.	450,00 €

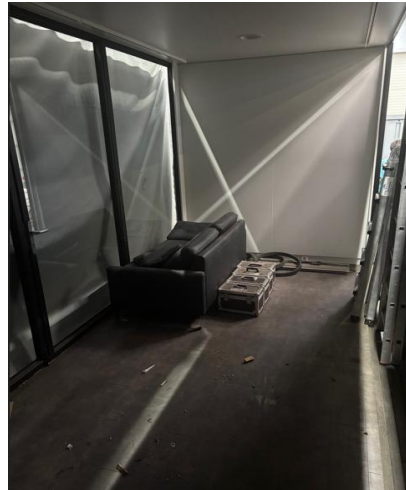
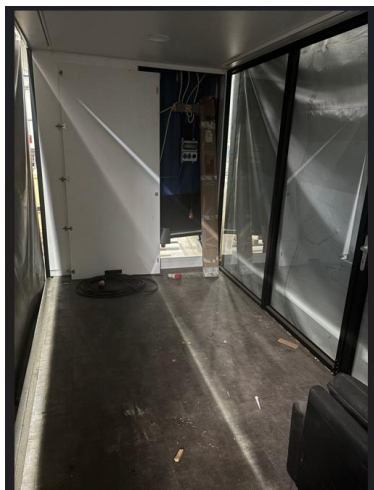
- Notlichtstrahler, Fluxsecure light V2
- In Transportkoffer
- Akku defekt
- gekauft wie gesehen



[Kontaktieren Sie uns](#)

Art. Nr.	Modell/Bezeichnung	Anzahl	Set Preis €
ACC-037	Container Set (2x20 Fuß) High-Cube Fanshop	1 Set	6.500,00 €

- jeweils 1 Stück 20 Fuß Container High Cube
- Fanshop 1+2 mit Thekeneinbauten und Glasfront (LxBxH) ca. 6,06 x 2,44 x 2,89 m
- gekauft wie gesehen
- nur im Set gemeinsam abzugeben



[Kontaktieren Sie uns](#)

Art. Nr.	Modell/Bezeichnung	Anzahl	Preis pro Stück €
ACC-038	10 Fuß Container High Cube	1 Stk.	1.500,00 €

- eine Seitenwand mit kleinem Sichtfenster
- ohne Elektronik
- siehe Bilder
- (LxBxH) ca. 2,99 x 2,44 x 2,89 m
- gekauft wie gesehen



[Kontaktieren Sie uns](#)



HTS TENTIQ GmbH

Hinter der Schlagmühle 1
63699 Kefenrod

T +49 60 49 - 95 10 0
verkauf@hts-tentiq.com
www.hts-tentiq.com



HTS
TENTIQ